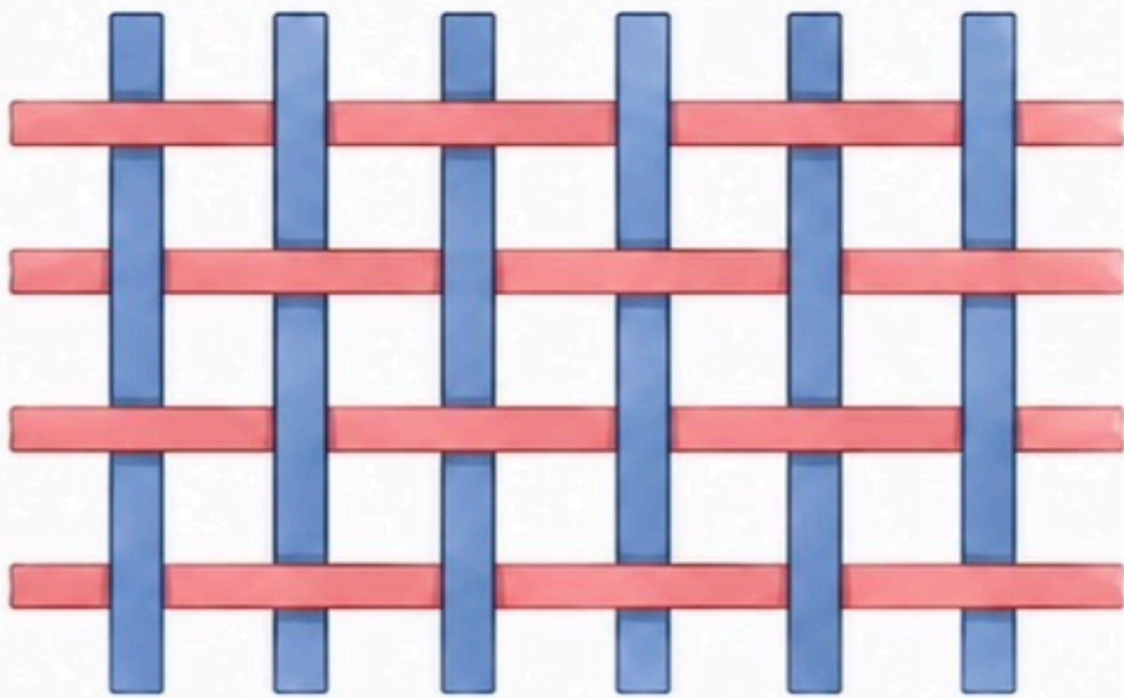


織物と編物の違い

織物 (おりもの)

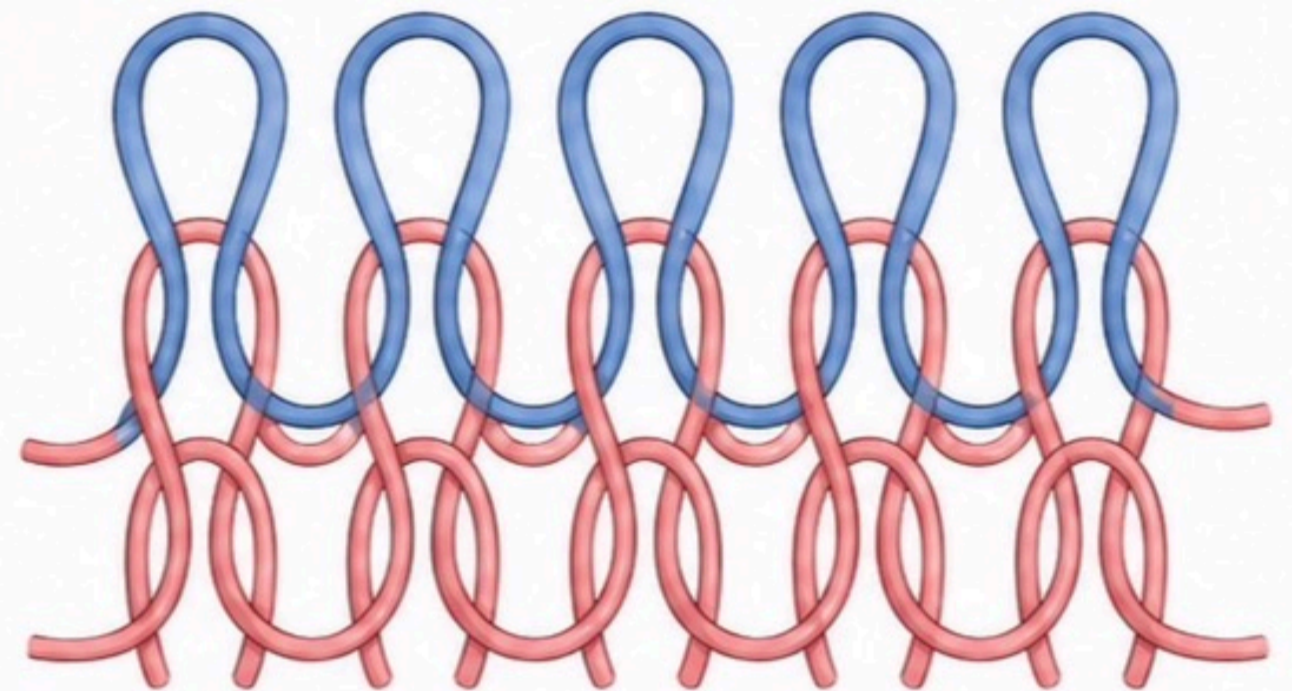
経糸と緯糸が交差してできる構造



- ・伸びにくい
- ・形が安定しやすい
- ・シャツ・デニム・帆布などに使われる

編物 (あみもの)

糸がループしてつながる構造



- ・伸びやすい
- ・やわらかい
- ・Tシャツ・セーター・靴下などに使われる

違いは「交差するか」「ループでつながるか」。
この構造の違いが、伸びやすさや風合いの違いにつながる。

#ITomap